

第15回  
奥武蔵

もろやま  
トレイルラン  
24 km

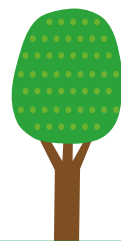


2026 4.19 Sun

主催／スポーツエイド・ジャパン



# 第15回 奥武蔵もろやまトレイルラン



## 開催要項

開催日	2026年 4月 19日（日） 天候やトレイルの状況等によりコース変更、あるいは中止することがあります。
会 場	埼玉県毛呂山町・毛呂山総合公園 ※更衣室、荷物置き場、貴重品預かり所あり
種 目	24kmトレイルラン 女子18～49歳（高校不可）、50歳以上、男子18～39歳（高校不可）、40歳代、50歳代、60歳以上
コース	毛呂山総合公園～鎌北湖～阿諏訪林道～一本杉～獅子ヶ滝～阿諏訪林道～エビガ坂～ユガテ～北向地藏～鎌北湖～四季彩の丘～宿谷の滝～物見山～毛呂山総合公園（最大標高差／395m・累積標高／1296m）
受 付	ナンバーカード、プログラム等は事前（約10日前）発送しますので、大会当日の受付はありません。 申込み後に転居等、住所変更された際は、必ず新住所を事務局までご連絡ください。
開会式	8:00～毛呂山総合公園体育館前
スタート	8:30 毛呂山総合公園体育館前
エイド ステーション	5ヶ所（4.2km、7.7km、12.6km、17.1km、20.3km）
関 門	17.1km地点（鎌北湖エイドステーション）13:45
ゴール	毛呂山総合公園体育館前（制限時間／6時間）
表 彰	各部1～3位
完走証	Web 発行 ※参加者全員の記録は後日、スポーツエイド・ジャパン公式サイトにて公開
参加賞	オリジナル日本てぬぐい（予定）
定 員	800名
参加料	5,800円
申込方法	スポーツエントリー <a href="https://www.sportsentry.ne.jp">https://www.sportsentry.ne.jp</a> ※上記サイトのみとなります。
申込期限	2026年3月19日（木） 先着にて定員になり次第、申込期間中でも締切りとなります。

### 問合せ先

スポーツエイド・ジャパン内 大会事務局  
〒350-0455 埼玉県入間郡毛呂山町阿諏訪 1221  
TEL 049-294-5603 080-5085-5603 FAX 049-298-7788  
E-mail [info@sportsaid-japan.org](mailto:info@sportsaid-japan.org) URL <http://sportsaid-japan.org/>

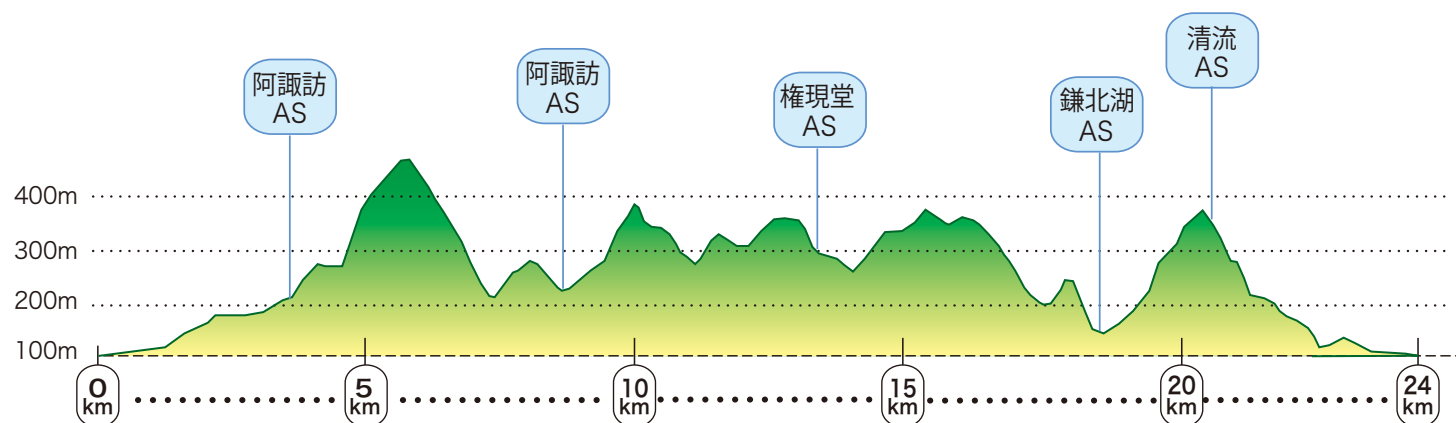


## 〈コースマップ〉



- トレイル
- 未舗装林道
- 舗装路

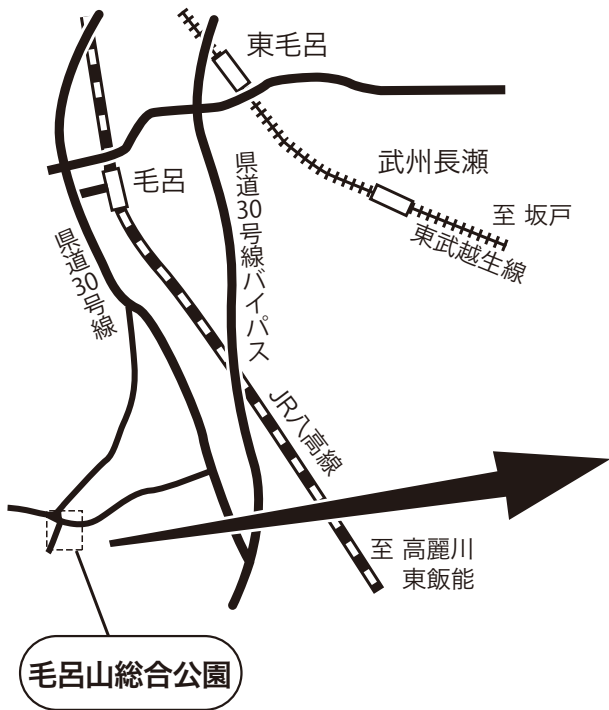
## 〈コース高低図〉





## ■会場アクセス

## ■会場案内図



- 関越自動車道・鶴ヶ島ICより約14km、圏央道・圏鶴ヶ島IC、日高狭山ICより約11km(無料駐車場あり)  
○JR八高線・毛呂駅、東武越生線・武州長瀬駅南口～会場間のシャトルバスあり

\*運行時間 ■往路／東武越生線・武州長瀬駅南口発 6:45～7:45  
JR八高線・毛呂駅発 7:15、7:45

■復路／会場～毛呂駅～武州長瀬駅南口～会場(循環) 10:40～16:00

## 注意事項

- 登山道におけるルール、マナーを守って安全最優先で走行してください。
- コースは大会専用ではありません。一般ハイカーも多くいます。安全に配慮し、声をかけてランナーが道を譲るようにしてください。
- 登山道以外は立ち入らないでください。必ずトイレにて用を足してください。
- 道幅の狭い登山道、急坂等、十分に安全を確認し、無理な追い越しはしないでください。
- 落ちているゴミは拾って登山道の美化にご協力ください。
- 本大会でストックは使用禁止です。またレース中はイヤホンを使用しないでください。
- マイカップ携行を推奨します。紙コップ等のゴミ削減にご協力ください。
- 飲食料を各自で携帯することをお勧めします。
- 山間部は晴天でも気温も低く（100m上ると0.6℃下がる）、気象の変化も激しいので、できるだけ防寒具、雨具、帽子、手袋、ライト等を携行してください。
- 一般道においても交通規制はしていません。左側通行で自動車等に注意して、誘導員の指示にしたがってください。
- 注意事項を守らない、また自然環境保護に反する行為があった場合は失格となります。